

[アドヴァンス]

▶ 大型残存パネル

登録番号：HR-070014

施工効率・剛性を兼ね備えた新しい残存化粧型枠

現場施工者からの残存型枠への意見・要望を取り入れた新しい残存型枠であり、既存残存型枠の施工上の課題点

を踏まえ作業効率性、省力化・省人化、および安全性の向上を目的に作られた製品である。

【特徴】①製品を大型化(2.16m²/枚)しており、機械化施工による工期短縮・省力化効果が期待できる ②1リフト高が最大1.8m(縦使い)まで可能となり、打設回数が減少し工期短縮が図れる ③躯体との付着性確保にトラス形状鉄筋を配置しており、施工時には溶接箇所として活用でき作業効率が良い ④型枠組立時の位置、勾配調整に接続用金具による新ジョイント法を使用することで、安全かつ迅速な型枠設置が可能である。

【適用範囲】 残存型枠を要するコンクリート構造物に適用される。

【化粧模様】 標準はハツリ模様であるが、割石模様、玉石模様等々についても対応可能である。

お問合せ先

株式会社アドヴァンス

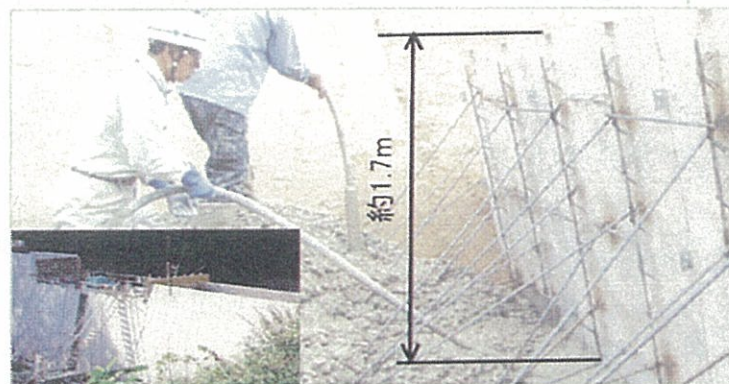
企画開発本部

〒951-8133 新潟市中央区川岸町3-17-22
TEL. 025-233-4131 FAX. 025-233-4159
E-mail kkhb@advance-kk.co.jp
URL <http://www.advance-kk.co.jp>

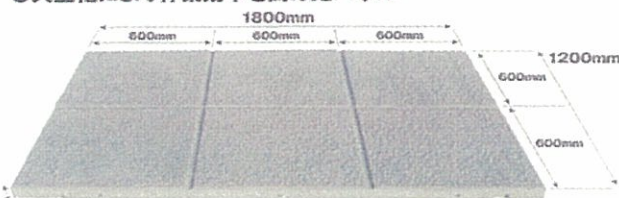
日本カイザー株式会社

PCa事業部

〒150-0011 東京都渋谷区東3-15-7
恵比寿MTビル
TEL. 03-3498-0650 FAX. 03-3498-0613
E-mail info@nihon-kaiser.co.jp
URL <http://www.nihon-kaiser.co.jp>



●大型化により作業効率を高めたパネル



全厚60mm(自重厚50mm、土圧厚10mm)
重量 290kg/面積 2.16㎡



タテ・ヨコを混在して設置しても
目地が同レベルで一緒なため、
外観は目地がキレイに揃います。
そのため、ヨコ位置、タテ位置のどちらでも
設置でき、柔軟な施工が可能となります。